



LOKMAN HEKİM ÜNİVERSİTESİ

ÖĞRENCİ DİSİPLİN SORUŞTURMALARI

İŞ AKIŞ SÜRECİ

Bu kılavuz, 2.12.2018 tarih ve 30613 sayılı Resmi Gazete’de yayınlanan Lokman Hekim Üniversitesi Ana Yönetmeliği’nin “Disiplin” başlıklı 48’inci maddesi, 2547 sayılı Yükseköğretim Kanununun “Öğrencilerin Disiplin İşleri” başlıklı 54’üncü maddesindeki hükümlere dayanılarak hazırlanmıştır.

Bu süreç akışının amacı, Lokman Hekim Üniversitesi öğrencileri hakkında yürütülecek soruşturmalarda, öğrencilere verilecek disiplin cezaları ile soruşturma usul ve esaslarını belirlemektir.

Bu kılavuz, disiplin soruşturmasının açılması, yürütülmesi ve sonuçlandırılması aşamalarına ilişkin açıklamaları, dikkat edilmesi gereken hususları ve yazışma örneklerini içermektedir. Disiplin amirleri ve soruşturmacılar 2547 sayılı Yükseköğretim Kanununun disiplin soruşturmasına ilişkin hükümlerine bağlı kalarak, soruşturmanın her aşamasında kılavuzda yer alan bilgilerden ve örnek metinlerden yararlanarak soruşturma sürecini tamamlamırlar.

DİSİPLİN SORUŞTURMASI USUL VE ESASLARI

DİSİPLİN SORUŞTURMASI AÇMAYA YETKİLİ AMİRLER

Disiplin soruşturması açmaya yetkili amirler şunlardır;

- Fakülte öğrencilerinin işlemiş oldukları disiplin suçlarından dolayı Dekan.
- Meslek yüksekokulu öğrencilerinin işlemiş oldukları disiplin suçlarından dolayı Müdür.
- Yükseköğretim kurumları içinde veya dışında, müşterek alan ya da mekânlarda işlenen disiplin suçları, öğrencilerin toplu olarak işledikleri disiplin suçları ile birden çok fakülte, enstitü, konservatuvar, yüksekokul veya meslek yüksekokulu öğrencilerinin birlikte işledikleri disiplin suçlarında Rektör.

Soruşturma, yetkili disiplin amirinin belirleyeceği soruşturmacı veya soruşturmacılar eliyle yürütülür. Disiplin amiri gerekli gördüğü takdirde başka bir yükseköğretim kurumundan soruşturmacı görevlendirilmesini de talep edebilir.



DİSİPLİN SORUŞTURMASININ SÜRESİ VE ZAMANAŞIMI

- Disiplin soruşturmasına olayın öğrenilmesini müteakip derhal başlanır. Soruşturma, onay tarihinden itibaren en geç 30 (otuz) gün içinde sonuçlandırılır. Soruşturma bu süre içinde tamamlanamaz ise soruşturmacı gerekçeli olarak ek süre talep edebilir. Disiplin amiri sunulan gerekçeyi ve zamanaşımı sürelerini dikkate alarak her defasında otuz günü geçmemek üzere altmış güne kadar, toplu olarak işlenen suçlarda ise doksan güne kadar ek süre verebilir.
- Kanunda sayılan disiplin suçu niteliğindeki eylemleri işleyen öğrenciler hakkında, bu eylemlerin işlendiğinin soruşturma açmaya yetkili amirlerce öğrenildiği tarihten itibaren;
 - Kınama, yükseköğretim kurumundan bir haftadan bir aya kadar uzaklaştırma cezalarında 1 (bir) ay içinde,
 - Yükseköğretim kurumundan bir veya iki yarıyıl için uzaklaştırma ile yükseköğretim kurumundan çıkarma cezalarında 3 (üç) ay içinde,

Disiplin soruşturmasına başlanmadığı takdirde, disiplin cezası verme yetkisi zaman aşımına uğrar.

- Disiplin cezasını gerektiren eylemlerin işlendiği tarihten itibaren, en geç iki yıl içinde disiplin cezası verilmediği takdirde, disiplin cezası verme yetkisi zamanaşımına uğrar. Ancak, 2547 sayılı Kanun 54/1-d-1 maddesinde belirtilen terör örgütü kurucu, yönetici veya üyeliği suçlarında zamanaşımı süresi bu konudaki adli yargı hükmünün kesinleştiği tarihten itibaren başlar.
- Disiplin cezasının yargı kararıyla iptal edilmesi halinde, kararın idareye ulaştığı tarihten itibaren kalan disiplin cezası zamanaşımı süresi içerisinde, zamanaşımı süresinin dolması veya dolmasına üç aydan daha az süre kalması halinde en geç üç ay içerisinde kararın gereklerine göre yeniden disiplin cezası tesis edilebilir.
- Soruşturmanın açılmasında, yürütülmesinde ve sonuçlandırılmasında zamanaşımı sürelerine uyulması zorunludur.



DİSİPLİN SORUŞTURMASINDA UYULACAK ESASLAR

- Yürütülecek soruşturmada soruşturmanın gizliliği esastır.
- Tutanağa dayalı soruşturmalarda tanık, görüntü kayıtları vb. destekleyici delillere başvurulmalı, fiil net olarak tespit edilmelidir.
- Soruşturma konusu olay hakkındaki evrak incelenmeli, deliller toplanmalı, ilgili mevzuat hükümleri dikkatle değerlendirilmeli, resmi kayıtlarda rapora geçirilmesi gereken hususlar not edilmeli, önemli bulunan ve delil olarak rapora eklenmesi gerekli görülen kayıt ve belgelerin ilgili kısımlarının onaylı örnekleri alınmalı, iddiaları açıklığa kavuşturacak her türlü delil toplanmalıdır. Örneğin kopya işlemlerinde kopya malzemesinin alınması, kopya tutanağının düzenlenmesi, tutanakta kopya çekme eyleminin teşebbüs aşamasında kalıp kalmadığı, kopya çekilmesine başlanmış veya kopya çekme işlemi tamamlanmış ise kopyanın nasıl çekildiği, kopya malzemesinin ne olduğu ve nasıl ele geçirildiği, dersin kapsamı bakımından elverişli bir kopya malzemesi olup olmadığının anlaşılır şekilde belirtilmesi, tutanağın dersin öğretim üyesi ve gözetmenler tarafından imzalanması gerekmektedir.
- Soruşturmacı tanık dinleyebilir, keşif yapabilir ve bilirkişiye başvurabilir. Soruşturma işlemleri bir tutanakla tespit olunur.
- Tutanak; işlemin nerede ve ne zaman yapıldığı, işlemin mahiyeti, kimlerin katıldığı, ifade alınmış ise soruları ve cevapları belirtecek şekilde düzenlenir ve soruşturmacı, katip, ifade sahibi ve varsa keşif sırasında hazır bulunanlarca imzalanır.
- İfade alınırken tanığa ve bilirkişi tayini durumunda bilirkişiye yemin ettirilir; tanığın hüviyeti, adresi ve benzeri açıklayıcı bilgiler belirtilir.
- Soruşturulanın ifadesi alınırken yemin ettirilmemelidir.
- Üniversite personeli, soruşturmacıların istedikleri her türlü bilgi, dosya ve başka belgeleri hiçbir gecikmeye mahal bırakmaksızın verirler ve istenecek yardımları yerine getirirler.
- Soruşturmacı, hakkında soruşturma açılan kişi ve eylemlerle sınırlı olmak üzere soruşturmayı yürütür ve tamamlar.



- Soruşturma esnasında soruşturulan eylemin dışında başka disiplin suçlarının işlendiğini veya aynı suç kapsamında başka kişilerin soruşturmaya dahil edilmesi gerektiğini tespit eden soruşturmacı, durumu yetkili mercie bildirir.
- Öğrencinin, disiplin suçunu işledikten sonra yükseköğretim kurumundan her ne sebeple olursa olsun ayrılmış olması, soruşturma açılmasına, devamına ve gerekli kararların alınmasına engel teşkil etmez.
- Öğrencinin başka bir yükseköğretim kurumunda eğitim aldığı sırada disiplin cezasını gerektiren bir suç işlemesi halinde soruşturma yapma ve disiplin cezası verme yetkisi o yükseköğretim kurumuna aittir. Öğrenci hakkında verilen karar, uygulanmak üzere öğrencinin kayıtlı olduğu yükseköğretim kurumuna gecikmeksizin bildirilir.
- Yükseköğretim kurumundan bir veya iki yarıyıl uzaklaştırma cezası ile çıkarma cezasını gerektiren suçlarda soruşturma açmaya yetkili amirin teklifi üzerine veya re'sen, rektörün kararıyla otuz günü geçmemek üzere öğrencinin yükseköğretim kurumu binalarına sokulmaması yönünde tedbir uygulanabilir.* *(Anayasa Mahkemesinin 22/2/2024 tarihli ve E: 2023/78, K: 2024/55 sayılı Kararı ile bu bent iptal edilmiştir. Kararın Resmî Gazete'de yayımlanmasından başlayarak dokuz ay sonra 19/1/2025 yürürlüğe gireceği hüküm altına alınmıştır.)*
- Soruşturma sonuçlandığında bir rapor düzenlenir. Raporunda soruşturma onayı, soruşturmaya başlama tarihi, soruşturulanın kimliği, isnat edilen suç konuları, soruşturmanın safhaları, deliller ve alınan savunma özetlenir. Isnat edilen suçun sabit olup olmadığı tartışılır ve sabit bulunması halinde eyleme uyan disiplin cezası teklif edilir. Soruşturma ile ilgili belgelerin asıl veya suretleri bir dizi pusulasına bağlanarak rapora eklenir. Soruşturma raporu, dosya ile birlikte soruşturmayı açan mercie tevdi edilir.
- Aynı olaydan dolayı, öğrenci hakkında ceza kovuşturmasının başlamış olması, disiplin soruşturmasını geciktirmez. Öğrenci hakkında ceza kovuşturması açılmış olması, mahkûm olması veya olmaması disiplin cezasının verilmesine engel teşkil etmez.



DİSİPLİN CEZALARI VE DİSİPLİN CEZALARINI GEREKTİREN DİSİPLİN SUÇLARI

KINAMA CEZASINI GEREKTİREN DİSİPLİN SUÇLARI (2547 SK. 54(1)a)

- Yükseköğretim kurumu yetkililerince istenilen bilgileri yanıltmak amacıyla eksik veya yanlış bildirmek,
- Ders, seminer, uygulama, laboratuvar, atölye çalışması, bilimsel toplantı ve konferans gibi çalışmaların düzenini bozmak,
- Yükseköğretim kurumunca veya yükseköğretim kurumunun izniyle asılmış güncel duyuruları, program ve benzerlerini koparmak, yırtmak, değiştirmek, karalamak veya kirletmek,
- Sınavlarda kopyaya teşebbüs etmek.
- Üniversite kampüsünde üniversite senatosu tarafından belirlenen alanlar dışında, sigara ve diğer tütün ürünleri ile elektronik sigara kullanmak.

YÜKSEKÖĞRETİM KURUMUNDAN BİR HAFTADAN BİR AYA KADAR UZAKLAŞTIRMA CEZASINI GEREKTİREN DİSİPLİN SUÇLARI (2547 SK. 54(1)b)

- Öğrenme ve öğretme hürriyetini engelleyici veya yükseköğretim kurumlarının işleyiş ve huzurunu bozucu eylemlerde bulunmak,
- Disiplin soruşturmalarının sağlıklı bir şekilde yürütülmesini engellemek,
- Yükseköğretim kurumundan aldığı kendine hak sağlayan bir belgeyi başkasına vererek kullanmak veya başkasına ait bir belgeyi kullanmak,
- Yükseköğretim kurumunda kişilerin şeref ve haysiyetini zedeleyen sözlü veya yazılı eylemlerde bulunmak,
- Yükseköğretim kurumu personelinin, kurum içinde ya da dışında, şeref ve haysiyetini zedeleyen sözlü veya yazılı eylemlerde bulunmak,
- Yükseköğretim kurumunda alkollü içki içmek,
- Yükseköğretim kurumu personeli veya öğrencilerini tehdit etmek.



YÜKSEKÖĞRETİM KURUMUNDAN BİR YARIYIL İÇİN UZAKLAŞTIRMA CEZASINI GEREKTİREN DİSİPLİN SUÇLARI (2547 SK. 54(1)c)

- Yükseköğretim kurumlarında işgal ve benzeri fiillerle yükseköğretim kurumunun hizmetlerini engelleyici eylemlerde bulunmak,
- Kurum personeli ve öğrencilerine fiili saldırıda bulunmak,
- Yükseköğretim kurumlarında hırsızlık yapmak,
- Yükseköğretim kurumu bünyesinde mevcut bina, demirbaş eşya ve benzeri malzemeyi tahrip etmek veya bilişim sistemine zarar vermek,
- Sınavlarda kopya çekmek veya çektirmek,
- Seminer, tez ve yayınlarında intihal yapmak. veya bunları anket uygulaması, veri toplama gibi akademik değerlendirme içermeyen katkılar hariç olmak üzere, kişisel emeği ve akademik birikimi dışında kısmen ya da tamamen başkalarına yazdırmak,
- Yükseköğretim kurumundan uzaklaştırma cezası almış olmasına rağmen, bu karara uymamak.
- 24/6/2004 tarihli ve 5199 sayılı Hayvanları Koruma Kanununun 28/A maddesinin üçüncü ve dördüncü fıkralarında sayılan fiillerden birini yükseköğretim kurumlarında işlemek.

YÜKSEKÖĞRETİM KURUMUNDAN İKİ YARIYIL İÇİN UZAKLAŞTIRMA CEZASINI GEREKTİREN DİSİPLİN SUÇLARI (2547 SK. 54(1)ç)

- Yükseköğretim kurumu görevlilerine karşı cebir ve şiddet kullanarak görevin yapılmasına engel olmak,
- Öğrencilere karşı cebir ve şiddet kullanarak yükseköğretim hizmetlerinden yararlanmalarını engellemek,
- Yükseköğretim kurumları içerisinde uyuşturucu ve uyarıcı madde kullanmak, taşımak, bulundurmak,
- Sınavlarda tehditle kopya çekmek, kopya çeken öğrencilerin sınav salonundan çıkarılmasına engel olmak, kendi yerine başkasını sınava sokmak veya başkasının yerine sınava girmek,
- Yükseköğretim kurumlarında cinsel tacizde bulunmak,



- Yükseköğretim kurumlarında 10/7/1953 tarihli ve 6136 sayılı Ateşli Silahlar ve Bıçaklar ile Diğer Aletler Hakkında Kanuna aykırı olarak ateşli silahlarla mermilerini ve bıçaklarla saldırı ve savunmada kullanılmak üzere özel olarak yapılmış bulunan diğer aletleri, patlayıcı maddeleri taşımak ve bulundurmak,
- Yükseköğretim kurumunun bilişim sistemine girerek kendisine veya başkasının yararına haksız bir çıkar sağlamak yada kişilerin mağduriyetine neden olmak,
- Soruşturma ile görevlendirilenleri tehdit etmek.
- 5199 sayılı Kanunun 28/A maddesinin ikinci fıkrasında sayılan fiili yükseköğretim kurumlarında işlemek.

YÜKSEKÖĞRETİM KURUMUNDAN ÇIKARMA CEZASINI GEREKTİREN DİSİPLİN SUÇLARI (2547 SK. 54(1)d)

- Mahkeme kararıyla kesinleşmiş olmak kaydıyla, suç işlemek amacıyla örgüt kurmak, böyle bir örgütü yönetmek veya bu amaçla kurulan örgüte üye olmak,
- Uyuşturucu veya uyarıcı maddeleri satmak, başkalarına vermek veya ticaretini yapmak,
- 6136 sayılı Kanuna aykırı olarak ateşli silahlarla, mermilerini ve bıçaklarla saldırı ve savunmada kullanılmak üzere özel olarak yapılmış bulunan diğer aletleri, patlayıcı maddeleri kullanmak,
- Kişilerin vücudu üzerinde cinsel davranışlarda bulunmak suretiyle cinsel dokunulmazlıklarını ihlal etmek.

DİSİPLİN SUÇUNUN TEKERRÜRÜ

- Disiplin cezası verilmesine sebep olmuş bir eylemin, cezanın bildiriminden sonra ve disiplin ceza zamanaşımı süresi içerisinde tekerrüründe bir derece ağır ceza uygulanır.
- Disiplin suçunun tekerrürü gerekçesiyle yükseköğretim kurumundan çıkarma cezası verilemez.

HAKKINDA SORUŞTURMA AÇILANIN SAVUNMA HAKKI

- Hakkında disiplin soruşturması açılan öğrenciye isnat edilen suçun neden ibaret olduğu anlaşılır ve net ifadelerle savunmasını yapacağı tarihten en az yedi gün önce yazılı



olarak bildiri lir; ayrıca öğrenci bilgi sistemi üzerinden veya elektronik posta ya da kısa mesaj ile de bildirimde bulunulabilir. Süre savunmaya davet yazısının soruşturulana tebliğ edildiği günün ertesi günü başlar. Bu yazıda; öğrenciden belirtilen gün, saat ve yerde savunmasını yapmak üzere hazır bulunması istenilir.

- Savunma yapmak üzere gelen kişi, savunmasını sözlü olarak yapabileceği gibi yazılı olarak da sunabilir. Yazılı savunma sunulduktan sonra soruşturmacı öğrenciye ek sorular yöneltebilir.
- Öğrenciye gönderilecek davetiyede; çağrıya özürsüz olduğu halde uymadığı veya özrünü zamanında bildirmediği takdirde, savunmadan vazgeçmiş sayılacağı ve mevcut delillere dayanılmak suretiyle hakkında gerekli kararın verileceği belirtilir.
- Geçerli bir özür bildiren veya mücbir sebep dolayısıyla davete uymadığı anlaşılan öğrenciye uygun bir süre verilir. Tutuklu öğrencilere savunmalarını yazılı olarak gönderebilecekleri bildirilir.
- Soruşturma öğrencinin kendini gereği gibi savunmasına imkân verecek şekilde yürütülür.

SORUŞTURMA RAPORU

- Soruşturmacı, soruşturma sonuçlandığında bir rapor düzenlenir.
- Raporda;
 - Soruşturma onayı,
 - Soruşturmaya başlama tarihi,
 - Soruşturulanın kimliği,
 - İsnat edilen suç konuları,
 - Soruşturmanın safhaları,
 - Deliller ve alınan savunma özetleri,
 - Her suç maddesinin ayrı ayrı tahlil edilerek delillere göre suçun sabit olup olmadığının değerlendirilmesi,
 - Uygulanacak disiplin cezası teklif edilir.
- Soruşturma sonucu tespit edilen fiil ve bu fiil ile Kanunun ilgili maddesinin hangi bendinde belirtilen hangi suçun işlendiği açıkça belirtilmelidir.
- Soruşturmaya ilgili belgelerin asıl veya suretleri bir dizi pusulasına bağlanarak rapora eklenir. Soruşturma raporu, dosya ile birlikte soruşturmayı açan mercie tevdi edilir.



DİSİPLİN CEZASI VERMEYE YETKİLİ AMİRLER/KURULLAR

- Disiplin cezası vermeye yetkili amir ve kurullar şunlardır;
 - Kınama ve yükseköğretim kurumlarından bir haftadan bir aya kadar uzaklaştırma cezaları; ilgili fakülte dekanı, enstitü, konservatuvar, yüksekokul veya meslek yüksekokulu müdürünce verilir.
 - Müşterek mekanlarda işlenen disiplin suçlarından dolayı kınama ve yükseköğretim kurumlarından bir aya kadar uzaklaştırma cezası verme yetkisi rektöre aittir.
 - Yükseköğretim kurumundan bir veya iki yarıyıl için uzaklaştırma cezası ile yükseköğretim kurumundan çıkarma cezaları, yetkili disiplin kurulunca verilir.
- Fakülte ve meslek yüksekokulunca yürütülen soruşturmalarda bu birimlerin yönetim kurulları, Rektörlük tarafından yürütülen soruşturmalarda ise Üniversite Yönetim Kurulu disiplin kurulu görevini yerine getirir.
- Soruşturma dosyasını inceleyen rektör, dekan, müdür veya disiplin kurulu, gerekli görürse noksan saydığı belirli soruşturma işlemlerinin tamamlanmasını soruşturmacıdan isteyebilir.
- Disiplin cezaları Kanunda belirtilen yetkili amirler veya disiplin kurulları tarafından verilmelidir.
- Soruşturma raporunda teklif olunan ceza dikkate alınarak disiplin cezası verme yetkilisi belirlenmelidir.

DİSİPLİN KURULLARININ ÇALIŞMA USULÜ

- Disiplin kurulu başkanın çağrısı üzerine belirlenecek yer, gün ve saatte toplanır. Toplantı gündeminin hazırlanması, ilgililere duyurulması, kurul çalışmalarının düzenli bir şekilde yürütülmesi başkan tarafından sağlanır.
- Disiplin kurulu olarak yönetim kurulunun toplantı nisabı, kurul üye tam sayısının salt çoğunluğudur.
- Disiplin kurullarında raportörlük görevi, başkanın görevlendireceği üye tarafından yürütülür. Raportör üye, havale edilecek dosyanın incelenmesini en geç beş gün içinde tamamlar.



- Kurulda öncelikle raportörün açıklamaları dinlenir. Kurul gerek görürse soruşturmacıları da dinleyebilir. Görüşmelerin bitiminde oylama yapılır ve karar başkan tarafından açıklanır.

OYLAMA, KARAR VE KARAR SÜRELERİ

- Disiplin cezası vermeye yetkili makamlar, soruşturmada eksiklik olduğunun tespiti halinde eksikliklerin giderilmesi amacıyla dosyayı iade edebilir, soruşturmacı tarafından önerilen disiplin cezasını aynen verebilir, hafifletebilir veya reddedebilir.
- Disiplin kurullarında kararlar toplantıya katılanların salt çoğunluğu ile alınır. Oyların eşitliği halinde, başkanın kullandığı oy yönünde çoğunluk sağlanmış sayılır.
- Soruşturmacı disiplin kurulu üyesi ise soruşturmasını yürüttüğü dosyanın toplantılarına katılamaz ve oy kullanamaz.
- Soruşturulana disiplin cezası verilebilmesi için soruşturmaya konu olan fiilin soruşturulan tarafından işlendiği, şüpheye yer vermeyecek şekilde kesin olarak kanıtlanmalıdır.
- Disiplin cezası verilirken, ölçülülük ilkesi dikkate alınmalı, işlenen fiilin ağırlığı ile verilen disiplin cezası arasında orantı olmalıdır.
- Aynı fiili ile, Kanunun disiplin suçunu düzenleyen birden fazla hükmü ihlal edilmişse, faile en ağır disiplin cezasını gerektiren hüküm uygulanmalı, aynı fiilden dolayı birden fazla disiplin cezası verilmemelidir.
- Disiplin cezalarını vermeye yetkili amirler ile disiplin kurulları, disiplin suçunu oluşturan eylemlerin ağırlığını, soruşturulan öğrencinin daha önce bir disiplin cezası alıp almadığını, işlediği fiil dolayısıyla pişmanlık duyup duymadığını, yükseköğretim kurumundaki geçmiş davranış, çalışma ve başarılarını dikkate alarak bir derece alt ceza verebilir. Bir derece alt cezayı, asıl cezayı vermeye yetkili makam verir.
- Disiplin cezası vermeye yetkili amirler kınama, yükseköğretim kurumundan bir haftadan bir aya kadar uzaklaştırma cezalarına, soruşturmanın tamamlandığı günden itibaren en geç on gün içinde karar vermek zorundadırlar.
- Diğer disiplin cezalarının verilmesini gerektiren hallerde, dosya derhal disiplin kuruluna havale edilir. Disiplin kurulu, dosyayı aldığı tarihten itibaren en geç on gün içinde karar vermek zorundadır.



DİSİPLİN SORUŞTURMASININ SONUCUNUN BİLDİRİLMESİ

- Disiplin soruşturmasının sonucu, hakkında disiplin soruşturması yapılan öğrenci ile varsa mağdura bildirilir.
- Disiplin soruşturması sonunda verilen disiplin cezası, soruşturma açmaya yetkili amir tarafından yukarıda sayılanlara ilaveten; öğrenciye burs veya kredi veren kuruluşa ve yükseköğretim kurumuna bildirilir.
- Disiplin cezası vermeye yetkili amir veya kurul kararlarında hangi tarihten itibaren uygulanacağı belirtilmediği takdirde, disiplin cezaları verildikleri tarihten itibaren uygulanırlar.
- Öğrenciye gönderilen ceza tebliğ yazısında sadece Kanun maddesine atıf yapılarak ceza verilmemelidir. Soruşturma sonucu tespit edilen fiil ve bu fiil ile Kanunun ilgili maddesinin hangi bendinde belirtilen hangi suçun işlendiği açıkça belirtilmelidir.
- Herhangi bir karışıklığa sebep vermemek için, uzaklaştırma cezalarının ne zaman uygulanacağı kararda belirtilmelidir.
- Öğrenci hakkında daha önce verilmiş başka bir uzaklaştırma cezası varsa cezaların uygulanma tarihlerinin çakışmamasına dikkat edilmelidir. Bir yarıyıl için uzaklaştırma cezası, iki yarıyıllı etkileyecek şekilde uygulanmamalıdır.

DİSİPLİN CEZASINA İTİRAZ

- Disiplin amirleri ve kurullarınca verilen disiplin cezalarına karşı 15 (on beş) gün içinde Üniversite Yönetim Kurulu'na itiraz edilebilir.
- İtiraz halinde, üniversite yönetim kurulu, 15 (on beş) gün içinde itirazı kabul veya reddeder. İtirazın kabulü halinde yetkili disiplin amiri veya kurulu kabul gerekçesini dikkate alarak 30 (otuz) içinde karar verir.
- Dosya kapsamında, disiplin suçunu oluşturan fiil sebebiyle doğrudan mağdur olan kişi de aynı usulle karara itiraz edebilir.
- Ceza öğrencinin dosyasına işlenir.

TEBLİGAT VE ADRES BİLDİRME

- Özel olarak düzenlenen haller hariç öğrenciye yapılacak tebligatta, 11/2/1959 tarihli ve 7201 sayılı Tebligat Kanunu hükümleri uygulanır. Ancak yükseköğretim kurumuna



kaydolurken bildirdiđi adresi deđiřtirdiđi halde, bunu mensubu bulunduđu yükseköđretim kurumuna bildirmeyen veya yanlış ya da eksik bildiren öđrenciye, yükseköđretim kurumunda kayıtlı adresine gönderilmiş tebligat, usulüne uygun tebligat sayılır.

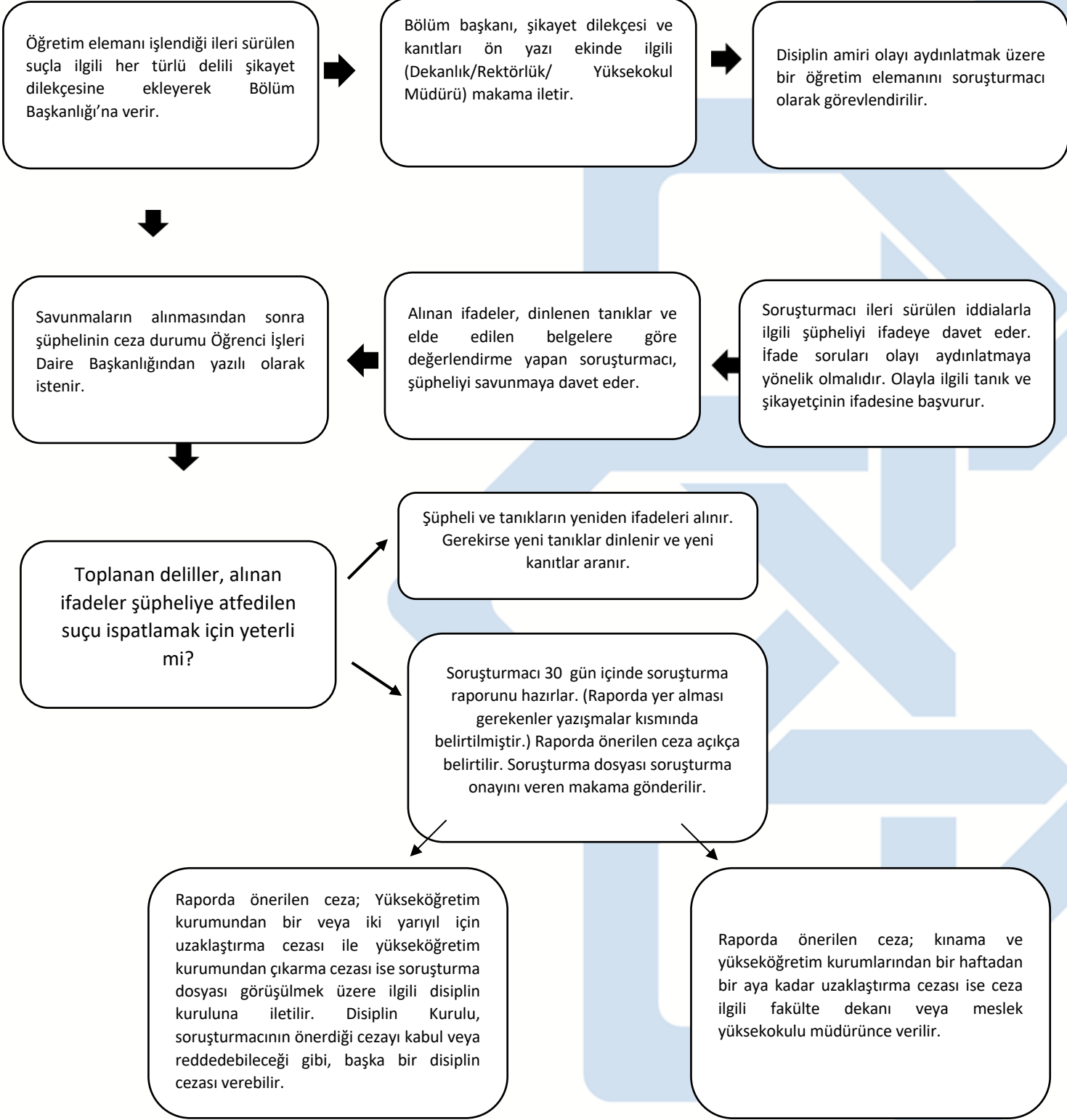
- Disiplin soruşturması dolayısıyla her türlü tebligat, imza karşılıđı elden teslim veya öđrencinin yükseköđretim kurumuna bildirdiđi adrese yazılı olarak (iadeli taahhütlü, pembe zarfa içerik yazılmalı) veya tebligata elverişli bir elektronik adres vererek bu adrese tebligat yapılmasını isteyen kişiye elektronik yolla tebligat yapılır.

YAZIŐMA VE DOSYA TESLİMİ

- Kişilerle olan yazışmalarda 7201 sayılı Tebligat Kanunu hükümleri uygulanır.
- Disiplin soruşturmasına ait dosyalar dizi pusulasıyla birlikte teslim edilir ve alınır. Dizi pusulasının altında teslim eden ve alanın imzaları bulunur.



İŞ AKIŞ ŞEMASI





(ÖĞRENCİ) EK: 1

(Şikâyet dilekçesi örneği)

(Sınavda kopya çekme olayının bölüm başkanlığına iletilmesi)

***Dekanlık/Bölüm Başkanlığı**

Bölümümüzün/Programınızın .. / .. / 202. tarihinde * günü saat * saatleri arasında*’Nolu derslikte gerçekleştirilen “*” dersi sınavında (Fakülte veya Meslek Yüksekokulu) * Bölümü/Programı öğrencilerinden * T.C./ Y.U Kimlik numaralı * kopya çekerken/kopya çekmeye teşebbüs ederken tarafımca yakalanmıştır.

Konu ile ilgili sınav kopya tutanağı ve ekleri ektedir.

Gereğini arz ederim.

.. / .. / 202.

EKLER:

- 1- Tutanak
- 2- Tutanak ekleri



(ÖĞRENCİ) EK: 2

(Tutanak örneği)

(Kopya çekme/teşebbüs etme tutanağı örneği)

TUTANAK

(Fakülte veya Meslek Yüksekokulu adı) *Bölümünün .. / .. / 202. tarihinde *günü saat *saatleri arasında yapılan * dersi sınavında bölüm öğrencilerinden *T.C./Y.U. Kimlik Numaralı*, sınav esnasında, sınav kağıdının altına gizlediği notlardan (veya kitaptan, defterden, telefon ekranına bakarak veya avuç içine yazdığı vb. gibi) kopya çektiği (veya teşebbüs ettiği) tarafımda saat ... de tespit edilerek, öğrencinin yararlandığı kağıt ve cevap kağıdına el konulmuş, yapılan incelemede kağıtta sınavda sorulan konulara ait bilgilerin yer aldığı, cevap kağıdındaki “*” İfadesinin kağıttaki ifadelerle aynı olduğu, cevap kağıdında bunun dışında doğru bilgi bulunmadığı görülmüştür.

Öğrencinin yoklama listesine imza atması sağlanmış, sınav kağıdı ile birlikte kopya evrakı alınmış ve sınav salonundan çıkarılmış ve işbu tutanak .. / .. / 202. tarihinde saat* da tarafımda/ tarafımızca imzalanarak düzenlenmiştir.

Bilgilerinizi ve gereğini arz ederim. (tarih)

EKLER:

1. Sınav kağıdı (...sayfa)
2. Kopya belgesi (...sayfa)

(İmza)

(Unvan) Adı ve Soyadı

(Fakülte veya Meslek Yüksekokulu adı)

Gözetmen

(İmza)

(Unvan) Adı ve Soyadı

(Fakülte veya Meslek Yüksekokulu adı)

Gözetmen



(ÖĞRENCİ) EK: 3

(Bölüm başkanlığından dekanlığa/müdürlüğe şikâyet bildiri)

Sayı :

.. / .. / 202.

Konu :

(Fakülte veya Meslek Yüksekokulu adı) Dekanlığına/Müdürlüğüne

Bölümümüzün .. / .. / 202. tarihinde * günü saat * saatleri arasında * Nolu derslikte gerçekleştirilen * dersi sınavında, öğrencilerimizden * T.C./Y.U kimlik numaralı * hakkında kopya çekmek/kopya çekmeye teşebbüs etmek suçundan tutanak düzenlenmiştir.

Sınav salonunda dersin öğretim üyesi ve o sınavda görevli gözetmen/gözetmenlerce hazırlanan tutanak ve kopya materyali ekte sunulmuştur.

Gereğini arz ederim.

İmza

(Unvan) Adı ve Soyadı

EKLER:

1. Şikâyet Dilekçesi (...sayfa)
2. Tutanak (...sayfa)
3. Kopya materyali (...sayfa)



(ÖĞRENCİ) EK: 4

(Bölüm Başkanı yazısı üzerine Disiplin amirinin soruşturma açılmasına karar vermesi)

Sayı :

.. / .. / 202.

Konu :

Bölümümüzün .. / .. / 202. tarihinde * günü saat * saatleri arasında * Nolu derslikte gerçekleştirilen * dersi sınavında, öğrencilerimizden *T.C./Y.U kimlik numaralı *hakkında kopya çekmek/kopya çekmeye teşebbüs etmek suçundan tutanak düzenlenmiştir.

Sınav salonunda dersin öğretim üyesi ve o sınavda görevli gözetmen/gözetmenlerce hazırlanan tutanak ve kopya materyali ekte sunulmuştur.

İlgi tutanak gereği öğrencimiz hakkında (islediği iddia edilen fiil) sebebiyle, 2547 Sayılı Yükseköğretim Kanununun 54 üncü maddesinin 3üncü fıkrasına göre* tarihi itibariyle disiplin soruşturması açılmasına karar verilmiştir.

İmza

(Unvan) Adı ve Soyadı

EKLER:

1. Şikâyet Dilekçesi (...sayfa)
2. Tutanak (...sayfa)
3. Kopya materyali (...sayfa)



(ÖĞRENCİ) EK: 5

(Gerek Görülmesi Halinde Düzenlenecektir.)

(Soruşturma açılmasına gerek olup-olmadığının tespiti için incelemeci görevlendirme yazısı)

Sayı :

.. / .. / 202.

Konu : Disiplin soruşturması

Sayın (Unvanı) *

Öğretim Üyesi/Görevlisi

Fakültemiz/Meslek Yüksekokulumuz * Bölümü/Programı öğrencisi ,* T.C./Y.U Kimlik numaralı * 'nın .. /.. / 202. tarihinde * fiil ve eylemini işlediği iddiası ile ilgili bölüm başkanının yazı ve tutanağı ektedir. İddialarla ilgili fiil ve eylemin işlenip-işlenmediği, olayın vaki olup-olmadığı, hangi tarihlerde, hangi öğrenciler için suçlamada bulunulmuş vs. hususları inceleyerek ve disiplin soruşturması açılmasına gerek olup-olmadığının ve şüphelilerin kimler olduğunun tespitini ve sonucunun en kısa sürede rapor halinde iletilmesini rica ederim.

İmza

(Unvan) Adı ve Soyadı

EKLER:

1. Şikâyet dilekçesi örneği (...sayfa)
2. Dilekçe Ekleri (...sayfa)



(ÖĞRENCİ) EK: 6

(İlgili birimden cezasının olup olmadığının sorulması)

Sayı :

../.. / 202.

Konu : Disiplin Soruşturması

ÖĞRENCİ İŞLERİ DAİRE BAŞKANLIĞI

Fakültemiz/Meslek Yüksekokulumuz * Bölümü/Programı öğrencisi ,* T.C./Y.U Kimlik numaralı * hakkında disiplin cezasının olup-olmadığının, ceza almış ise disiplin cezası ile ilgili bilgilerin bildirilmesini rica ederim.

İmza

(Unvan) Adı ve Soyadı



(ÖĞRENCİ) EK: 7

(Soruşturmacı görevlendirme örneği)

Sayı :

.. / .. / 202.

Konu: Disiplin soruşturması

Sayın (Unvanı) *

Öğretim Üyesi/Görevlisi

Fakültemiz/Meslek Yüksekokulumuz * Bölümü/Programı öğrencisi *T.C./Y.U.Kimlik numaralı...*'nın/202. tarihinde * fiil ve eylemini işlediği iddiası ile ilgili bölüm başkanının yazı ve tutanağı ile ilgilinin disiplin cezası bilgisi ektedir. Konuyu soruşturmak üzere, Yükseköğretim Kanununun 54/3-c maddesi uyarınca soruşturmacı olarak görevlendirilmiş bulunmaktasınız.

Yükseköğretim Kanununun 54. maddesindeki hükümlere uygun olarak gerekli soruşturmayı yapmanızı, hazırlayacağınız soruşturma raporunu, soruşturma dosyası ile birlikte dizi pusulasına bağlayıp, iki nüsha dosya halinde Dekanlığımıza/Müdürlüğümüze teslim etmenizi rica ederim.

İmza

(Unvan) Adı ve Soyadı

EKLER:

1. Şikâyet dilekçesi örneği (... sayfa (Ek:1))
2. Tutanak örneği (...sayfa (Ek:2))
3. Kopya materyali örneği (...sayfa)



(ÖĞRENCİ) EK: 8

(Soruşturmacı görevlendirme tebliğ tutanağı)

TUTANAK

(Fakülte veya Meslek Yüksekokulu adı) Dekanlığının/Müdürlüğünün .. / .. / 202. tarih ve * sayılı yazıları gereği “Soruşturmacı” olarak görevlendirilme emrini elden teslim aldım/tebellüğ ettim.

Teslim eden:

İmza :

Tarih/saat :

Adı soyadı :

Teslim alan:

İmza :

Tarih/saat :

Adı soyadı :

**(Teslim eden ve teslim alan bölümlerinin elle doldurulmalıdır ve kişilerin kendilerine ait bölümü doldururken kalem değiştirmemelidir.)*



(ÖĞRENCİ) EK: 9
(Soruşturulana davet yazısı)

Sayı :

.. / .. / 202..

Konu : Disiplin Soruşturması

Sayın (Soruşturulanın Adı-soyadı)
(Soruşturulanın adresi)

İlgi: a) .. / .. / 202. tarih ve * sayıda kayıtlı başvuru
b) * Fakültesi Dekanlığı'nın /Yüksekokulu Müdürlüğü'nün. .. / .. / 202. tarih ve * sayılı yazısı

İlgi (a) da belirtilen başvuruya göre .. / .. / 202. tarihinde * günü saat * arasında yapılan * dersi sınavında kopya çektiğiniz (kopya çekme fiili yerine duruma uygun işlediği iddia edilen fiil yazılacak) iddia edilmektedir.

Bu nedenle Yükseköğretim Kanununun 54/3 maddesi uyarınca Fakülte Dekanlığınca hakkınızda disiplin soruşturması başlatılmasına karar verilmiştir.

İlgi (a)'da kayıtlı başvuru gereği, dekanlığımızca hakkınızda başlatılan disiplin soruşturmasını yürütmek üzere, dekanlığın ilgi (b) yazısı soruşturmanızı yürütmek üzere soruşturmacı olarak görevlendirildim.

Hakkınızda yapılan iddia ile ilgili savunmanızı yazılı veya sözlü yapmak üzere (en az tebliğ tarihinden 7 gün sonra) .. / .. / 202. tarihi * günü saat * 'da * yerde hazır bulunmanız gerekmektedir.

Yükseköğretim Kanunu 54. maddesi 5nci fıkrası gereği "çağrıya özürsüz uymadığınız veya özrünüzü zamanında bildirmediğiniz takdirde savunmadan vazgeçmiş sayılacağınıza ve eldeki delillere dayanılarak hakkınızda gereken kararın verileceği" 'ni bilginize rica ederim.

İmza
(Unvan) Adı ve Soyadı
Soruşturmacı

(Disiplin soruşturmasına esas olan iddiaları ve varsa belgeleri sıralı bir şekilde belirtmek gerekir.)

(Öğrenciye posta ile gönderilecekse iadeli ve taahhütlü gönderilir. Pembe zarfın ön yüz alt kısmına içerik yazılır.)

(Savunma için verilen süre postacının teslim tarihinin ertesi günü itibari ile başlar. Resmi tatiller süre hesabına dahildir.)



(ÖĞRENCİ) EK: 10

(Soruşturulan davet yazısının teslim alındı tutanağı)

TUTANAK

(Fakülte veya Meslek Yüksekokulu adı) Dekanlığının/Müdürlüğünün .. / .. / 202. tarih ve * sayılı yazıları gereği hakkımdaki iddialarla ilgili savunma yapmamı içeren çağrı yazısını elden teslim aldım/tebellüğ ettim.

Teslim eden:

İmza :

Tarih/saat :

Adı soyadı :

Teslim alan:

İmza :

Tarih/saat :

Adı soyadı :

**(Teslim eden ve teslim alan bölümlerinin elle doldurulmalıdır ve kişilerin kendilerine ait bölümü doldururken kalem değiştirmemelidir.)*



(ÖĞRENCİ) EK: 11

(Tanık davet yazısı)

Sayı :

.. / .. / 202.

Konu : Disiplin Soruşturması

Sayın (Tanığın Adı-soyadı)

(Tanığın adresi)

İlgi : a) .. / .. / 202.tarih ve * sayıda kayıtlı başvuru

b) (Fakülte veya Meslek Yüksekokulu adı) Dekanlığının/Müdürlüğünün .. / .. / 202.

tarih ve *sayılı yazısı

İlgi (a) da belirtilen başvuruya göre .. / .. / 202. tarihinde * günü saat * arasında yapılan * dersi sınavında öğrencilerimizden* hakkında kopya çektiği iddiası ile, dekanlıkça soruşturması başlatılmıştır.

İlgi (a)'da kayıtlı başvuru gereği, Dekanlığımızca * hakkında başlatılan disiplin soruşturmasını yürütmek üzere, dekanlığın ilgi (b) yazıları ile “Soruşturmacı” olarak görevlendirildim.

Yapılan disiplin soruşturmasının sağlıklı bir şekilde sonuçlandırılabilmesi için bu konuda tanık sıfatıyla ifadenize başvurulması gerekmektedir.

Bu bağlamda iddia ile ilgili tanıklık yapmak üzere .. / .. / 202. tarihi * günü saat * 'da fakültemiz *odasında hazır bulunmanızı rica ederim.

İmza

(Unvan) Adı ve Soyadı

Soruşturmacı

(Eğer “ŞİKAYETÇİ” dinlenmek istiyorsa; yukarıdaki yazıda “tanık” yerine “şikayetçi” kullanılır.



(ÖĞRENCİ) EK: 12

(Tanık davet yazısı teslim alındı tutanağı)

TUTANAK

(Fakülte veya Meslek Yüksekokulu adı) Dekanlığının/Müdürlüğünün .. / .. / 202. tarih ve * sayılı yazıları gereği tanıklık yapmamı içeren çağrı yazısını elden teslim aldım/tebellüğ ettim.

Teslim eden:

İmza :

Tarih/saat :

Adı soyadı :

Teslim alan:

İmza :

Tarih/saat :

Adı soyadı :

**(Teslim eden ve teslim alan bölümlerinin elle doldurulmalıdır ve kişilerin kendilerine ait bölümü doldururken kalem değiştirmemelidir.)*

**(Şikayetçi için; “tanıklık yapmamı içeren” sözcüğün yerine “şikayetçi olarak dinlenmemi içeren” sözcüğü yazılarak tebellüğ belgesi düzenlenmelidir.)*



(ÖĞRENCİ) EK: 13

(Katip yemin tutanağı)

YEMİN TUTANAĞI

(Fakülte veya Meslek Yüksekokulu adı) Dekanlığının/Müdürlüğünün .. / .. / 202. tarih ve * sayılı onayı ile başlatılan soruşturma nedeniyle tutanakların düzenlenmesi için * katip olarak görevlendirilmesi uygun görülmüş ve kendisine konu ile ilgili bilgi verilerek usulen “*Yeminli yazman olarak tarafıma yazmak üzere söylenenleri hiçbir şey katmadan ve çıkarmadan aynen yazacağıma ve görevle ilgili hiç kimseye bilgi vermeyeceğime namusum ve vicdanım üzerine yemin ederim.*” şeklinde yemin ettirilmek suretiyle göreve başlatılmış olduğuna dair işbu tutanak düzenlenerek imzalanmıştır.

.. / .. / .202.

İmza

(Unvan) Adı ve Soyadı
Soruşturmacı

İmza

Adı ve Soyadı
Yeminli Katip



(ÖĞRENCİ) EK: 14
(Bilirkişi yemin tutanağı)

BİLİRKİŞİ YEMİN TUTANAĞI

Bilirkişilik görevimi sadakat ve özenle, bilim ve fenne uygun olarak, tarafsız ve objektif bir biçimde yerine getireceğime, namusum, şerefim ve kutsal saydığım bütün inanç ve değerlerim üzerine yemin ederim.

.. / .. / 202.

Yemin Eden :

Adı Soyadı

İmza

Yemin Ettiren :

Adı ve Soyadı

Soruşturmacı

İmza



(ÖĞRENCİ) EK: 15

(Soruşturulanın yazılı savunmasından sonra, soru sorulması istenirse, düzenlenen tutanak)

SAVUNMA TUTANAĞI

Soruşturulanın kimliği:

TC /YU kimlik no :
Adı-soyadı :
Fakülte :
Bölümü /Programı :
Okul Numarası :
Doğum tarihi ve yeri :
Ana adı :
Baba adı :
Savunmanın alındığı yer :
Tarihi ve saati :

Katip : *(Katibe yemin ettirildi)

İddia : Sınavda kopya çekmek (2547 SK. 54(1)c)

İlgi : .. / .. / 202. tarih ve * sayıda kayıtlı başvuru

Yukarıda açık kimliği yazılı * a hakkında yapılan soruşturma konusu açıklandıktan sonra soruldu.

Örnek sorular ;

Soruldu 1. Hakkınızda kopya çektiğiniz iddiasıyla “Yükseköğretim Kanunu” gereğince disiplin soruşturması açılmıştır. İddiaya ilişkin savunmanız nedir. Açıklar mısınız?

Soruldu 2. İddia/iddialar hakkında ne diyorsunuz. Ayrıntılı açıklayarak anlatınız?

Soruldu 3.Konu hakkında eklemek istediğiniz başka bir şey var mı?

Soruldu 4.Ekleyeceğiniz başka bir şey yoksa tutanağı okuyunuz, eklenmesini, düzeltilmesini istediğiniz bir bölüm var mı?

İfade tutanağını okudum. Yazılanlar söylediklerimin aynısıdır. Tutanakta eklenmesini ve çıkarılması ile düzeltilmesini istediğim bir bölüm olmadı. Bu tutanak Soruşturmacı huzurunda; okunup anlaşıldıktan sonra, tarafımdan doğruluğu kabul edilerek imzalandı. İfadenin alınması .. / .. / 202. , tarihinde saat da tamamlanmıştır.

İmza

Adı - soyadı
Soruşturulan

İmza

Adı - soyadı
Katip

İmza

Adı - soyadı
Soruşturmacı



(ÖĞRENCİ) EK: 16
(Tanık ifade tutanağı öğrenci)

TANIK İFADE TUTANAĞI

Tanık kimliği:

TC/YU kimlik no :
Adı-soyadı :
Fakülte/ :
Bölümü/Programı :
Okul numarası :
Doğum tarihi ve yeri :
Ana adı :
Baba adı :
Savunmanın alındığı yer :
Tarihi ve saati :

İlgi : * tarih ve *sayıda kayıtlı başvuru

Yukarıda açık kimliği belirtilen öğrenci * ,ilgi yazı gereği, kopya çekme iddiası ile hakkında dekanlıkça disiplin soruşturması başlatılan * hakkında, maddesi uyarınca tanık olarak davet edilerek, davet edilmesine esas konu kendisine anlatılıp bu konuda tanık olarak açıklamalar istenileceği ve açıklama yapmasına engel bir durumu olup olmadığı, açıklama yapmak isteyip istemediği sorulduğunda “açıklama yapmasına engel bir durumu olmadığını ve özgür iradesi ile açıklama yapmak istediğini” belirtmesi üzerine, hazır bulunanlar ayağa kalkarak “Bildığınızı dosdoğru söyleyeceğinize namusunuz ve vicdanınız üzerine yemin eder misiniz?” diye sorulmuş ve tanık tarafından “Bildığımı dosdoğru söyleyeceğime namusum ve vicdanım üzerine yemin ederim.” diyerek yemin etmiştir.

Soruldu 1. İddianın ne olduğunu biliyor musunuz? Açıklar mısınız)

Soruldu 2. İddia hakkında gördüklerinizi, bildiklerinizi anlatır mısınız?

Soruldu 3. Tutanağı okuyunuz, ekleyeceğiniz, çıkaracağınız, düzeltereğiniz bir bölüm var mı?

İfade tutanağını okudum. Tutanakta eklenmesini ve çıkarılması ile düzeltilmesini istediğim bir bölüm olmadı. Bu tutanak Soruşturmacı huzurunda; okunup anlaşıldıktan sonra, tarafımdan doğruluğu kabul edilerek imzalandı. İfadenin alınması ../. / 202. tarihinde tamamlanmıştır.

İmza
Adı - soyadı
Tanık

İmza
Adı - soyadı
Katip

İmza
Adı - soyadı
Soruşturmacı



(ÖĞRENCİ) EK: 17
(Disiplin soruşturma raporu)

SORUŞTURMA RAPORU

Soruşturma onayı :
Soruşturma başlama tarihi :
Soruşturulanın kimliği :
TC/YU kimlik no :
Adı-soyadı :
Fakülte :
Bölümü /Programı :
Okul Numarası :
Doğum tarihi ve yeri :
Ana adı :
Baba adı :

İddia edilen suç konuları : Örnek: Sınavda kopya çekmek

Soruşturmanın safhaları :a - Şikayet konularının belirlenmesi, soruşturulan-tanıkların davet yazılarının yazılması ve tebliği,
b- Soruşturulanın-tanıkların yazılı-sözlü ifade ve savunmalarının alınması,
ç- Soruşturma Raporu'nun hazırlanması,
d- Dizi Pusulası' nın hazırlanması,
e- Disiplin Soruşturma Dosyası'nın Dekanlığa arz edilmesi.

Deliller :a- Şikayet başvurusunda beyan edilen kopya belgesi/belgeleri
b- Tanık ifadesi/ ifadeleri,
c- Soruşturulanın ifadesi /savunması.

Alınan savunmaların özeti :a- Tanık beyan özeti:
b- Soruşturulan savunma özeti;

Suçun sabit olup-olmadığı : Yapılan tetkiklerde tutulan tutanak, öğrencinin ve tanığın ifadesi değerlendirildiğinde; kopya çekmek suçunu oluşturan fiilin öğrencinin sınav esnasında telefonu kullanmak suretiyle Whatsapp'ta arkadaş grubuna sınav sorularının ekran görüntüsünü atarak yanıt beklediği ve gelen yanıtları cevap kağıdına geçirdiği dosyada bulunan mevcut delilden



anlaşmıştır. Öğrenci ifadesinde eylemi gerçekleştirdiğini kabul ederek ve kopya çekme eyleminin yanlış olduğunun farkında olduğunu pişmanlık duyduğunu ve tekrar etmeyeceğini dile getirmiştir.

Öğrencinin tavır, davranış ve hareketleri ile ifadesinden söz konusu eyleminin yaratacağı sonuçların farkında olduğu, eyleminden ötürü pişmanlık duyduğu yönündeki beyanının samimi olduğu değerlendirilmiştir.

Sonuç olarak;

Öğrenci eyleminin 2547 sayılı Yükseköğretim Kanunu'nun 54 üncü maddesinin 1 inci fıkrasının © bendinin 5. Alt bendi uyarınca “sınavda kopya çekmek” fiili ile örtüştüğü ve “Yükseköğretim Kurumundan bir yarıyıl için uzaklaştırma” cezasını gerektirdiği tespit edilmekle; öğrencinin pişman olduğu yönündeki samimi beyanı, daha önce disiplin cezası almaması yönündeki tespitlerimiz arz olunarak, alt ceza değerlendirilmesi disiplin amiri tarafından yapılmak üzere, ilgilinin “Yükseköğretim Kurumundan bir yarıyıl için uzaklaştırma” cezası ile cezalandırılması teklif olunur.

.. / .. /

202.

Soruşturmacı

**(Değerlendirme kısımları karşılaşılan olaylara göre değiştirilmelidir.)*



(ÖĞRENCİ) EK: 18

(Soruşturma dosyasının Dekanlığa /Müdürlüğe sunulması)

Sayı :

.. / .. / 202.

Konu : Disiplin Soruşturması

(Fakülte veya Meslek Yüksekokulu adı) Dekanlığına/Müdürlüğüne

İlgi : *Fakülte Dekanlığının .././202.tarih ve *sayılı yazısı,

Fakültemiz * Bölümü öğrencilerinden *'nın .. / .. / 202. tarihinde yapılan * dersi ara sınavında kopya çektiği iddiası ile Dekanlığınızca .././202. Tarihinde başlatılan disiplin soruşturmasını .././202. tarihinde tamamlamış bulunmaktayım.

Soruşturma Raporu, soruşturma dosyasıyla birlikte ekte sunulmuştur.

Gereğini arz ederim.

İmza

Adı Soyadı

Soruşturmacı

Ekler : Soruşturma Raporu ve Dizi Pusulasına bağlı soruşturma dosyası (2 nüsha)



(ÖĞRENCİ) EK: 19
(Dizi pusulası)

DİSİPLİN SORUŞTURMASI DOSYASI DİZİ PUSULASI

| SIRA | TARİH | EVRAKIN KONUSU |
|-------------|--------------|--|
| 1. | ../.. | Tutanak |
| 2. | ../.. | Şikâyet Dilekçesi |
| 3. | ../.. | Bölüm başkanlığından dekanlığa/müdürlüğe şikâyet bildirim |
| 4. | ../.. | Dekanın soruşturma emri |
| 5. | ../.. | Soruşturmacı görevlendirilmesi |
| 6. | ../.. | Soruşturmacı olarak görevlendirilme “alındı” belgesi |
| 7. | ../.. | Soruşturulanın cezasının varlığının soruşturulması |
| 8. | ../.. | Soruşturulan öğrenciye “Savunmaya davet” tebliği yazısı. |
| 9. | ../.. | Soruşturulan öğrenciden “Savunmaya davet tebliğinin alındı” belgesi. |
| 10. | ../.. | Tanık/Şikayetçi “tanıklığa davet” /“ifadeye davet” tebliği yazısı. |
| 11. | ../.. | Tanık/şikayetçi tarafından imzalanan “tanıklığa davet tebliği” alındı belgesi. |
| 12. | ../.. | Soruşturulan öğrenci savunma belgesi. |
| 13. | ../.. | Disiplin Soruşturma Raporu |
| 14. | ../.. | Soruşturma Dosyasının Dekanlığa sunulması dilekçesi |

Disiplin Soruşturma Dosyası Dizi Pusulası 14 (ondört) kaleminden ibaret olduğu tasdik olunarak teslim edilmiştir/alınmıştır.

Teslim eden:

İmza :

Tarih :

Adı soyadı :

Teslim alan:

İmza :

Tarih :

Adı soyadı :



DİSİPLİN SORUŞTURMASI DOSYASI KONTROL FORMU

Açıklama
-Eksikler

| | | | |
|----|--|-----------------------------------|------------------------------------|
| 1 | Soruşturulan hakkında şikâyet dilekçesi var mı? | <input type="checkbox"/> Va r | <input type="checkbox"/> Yo k |
| 2 | Şikâyet dilekçesinde; | | |
| a | Şikâyet edenin adı soyadı | <input type="checkbox"/> Va r | <input type="checkbox"/> Yo k |
| b | İmzası | <input type="checkbox"/> Va r | <input type="checkbox"/> Yo k |
| c | Tarih | <input type="checkbox"/> Va r | <input type="checkbox"/> Yo k |
| ç | Şikâyet edenin adresi | <input type="checkbox"/> Va r | <input type="checkbox"/> Yo k |
| d | Dilekçe kayda alınmış mı? | <input type="checkbox"/> Ev et | <input type="checkbox"/> Ha yır |
| 3 | Soruşturmacı görevlendirilmesi yapılmış mı? | <input type="checkbox"/> Ev et | <input type="checkbox"/> Ha yır |
| 4 | Soruşturmacıya tebliğ yazısı var mı? Disiplin cezası olup- olmadığı bilgisıyla. | <input type="checkbox"/> Va r | <input type="checkbox"/> Yo k |
| 5 | Soruşturmacıya tebliği yapıldı alındısı var mı? | <input type="checkbox"/> Va r | <input type="checkbox"/> Yo k |
| 6 | Soruşturulana davet yazısı yazılmış mı? | <input type="checkbox"/> Ev et | <input type="checkbox"/> Ha yır |
| 7 | Soruşturulana davet yazısı alındısı var mı? | <input type="checkbox"/> Va r | <input type="checkbox"/> Yo k |
| 8 | Soruşturulana ait yazılı savunma alınmış mı? | <input type="checkbox"/> Ev et | <input type="checkbox"/> Ha yır |
| 9 | Soruşturulana ait sözlü savunma alınmış mı? | <input type="checkbox"/> Ev et | <input type="checkbox"/> Ha yır |
| 10 | Tanıklara/Şikayetçiye/Bilirkişiye ait davet yazısı yazılmış mı? (VARSA) | <input type="checkbox"/> Ev et | <input type="checkbox"/> Ha yır |
| 11 | Tanıklara/Şikayetçiye/Bilirkişiye ait davet yazısı alındısı var mı? (VARSA) | <input type="checkbox"/> Va r | <input type="checkbox"/> Yo k |
| 12 | Hazırlanan evrak ve belgelerde imza eksikliği var mı? | <input type="checkbox"/> Va r | <input type="checkbox"/> Yo k |



| | | | |
|-------------|--|-----------------------------------|------------------------------------|
| 1 3 . | Kınama, Bir Haftadan Bir Aya Kadar Uzaklaştırmalarda Dekanın "Uygundur" imzalı-tarihli oluru var mı? | <input type="checkbox"/> Va r | <input type="checkbox"/> Yo k |
| 1 4 . | Bir Yarıyıl ve üstü cezalarda "Disiplin Kurulu" kararı var mı? | <input type="checkbox"/> Va r | <input type="checkbox"/> Yo k |
| 1 5 . | Ceza verilirken hafifletici nedenler dikkate alınmış mı? | <input type="checkbox"/> Ev et | <input type="checkbox"/> Ha yır |
| 1 6 . | Aynı suçtan ceza alan öğrencilere farklı ceza verilmiş mi? | <input type="checkbox"/> Ev et | <input type="checkbox"/> Ha yır |
| 1 7 . | "Soruşturma Raporu" usulüne uygun ayrıntılı yazılmış mı? | <input type="checkbox"/> Ev et | <input type="checkbox"/> Ha yır |
| 1 8 . | Disiplin Dosyası için "Dizi Pusulası "hazırlanmış mı? | <input type="checkbox"/> Ev et | <input type="checkbox"/> Ha yır |
| 1 9 . | "Dizi Pusulasında imza eksikliği var mı? | <input type="checkbox"/> Va r | <input type="checkbox"/> Yo k |
| 2 0 . | Kararın dayandırıldığı Kanun maddesi uygun mu? | <input type="checkbox"/> Ev et | <input type="checkbox"/> Ha yır |
| 2 1 . | Ceza olarak "Uzaklaştırma" cezaları verildiyse cezanın uygulanacağı tarihler belirtilmiş mi? | <input type="checkbox"/> Ev et | <input type="checkbox"/> Ha yır |
| 2 2 . | Soruşturma evrakında "GİZLİ" damgası kullanılmış mı? | <input type="checkbox"/> Ev et | <input type="checkbox"/> Ha yır |
| 2 3 . | Soruşturmacı "Disiplin Dosyası" nı bir dilekçe ile disiplin amirine teslim etmiş mi? | <input type="checkbox"/> Ev et | <input type="checkbox"/> Ha yır |

Hakkında disiplin soruşturması başlatılan * Bölümü öğrencilerinden *"Disiplin Dosyası" tarafımdan tetkik edilerek işlemlerinin ilgili Yükseköğretim Kanun'un 54.maddesine uygun olarak yukarıdaki bilgiler dâhilinde hazırlandığı belirlenmiştir. Takdirlerinize arz ederim.

.../.../...

İmza
Adı ve Soyadı
Fakülte Sekreteri